

# Sicherheitskupplung ECA

# Torque Limiter ECA

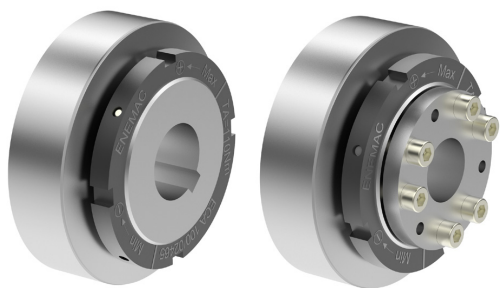
- für indirekte Antriebe, mit integriertem Kugellager
- mit Konusklemmung oder Passfedernut
- für hohe Lagerkräfte, beste Rundlaufgenauigkeit

- for indirect drives, with integrated ball bearing
- with conical bushing or keyway
- for high radial load, compact performance

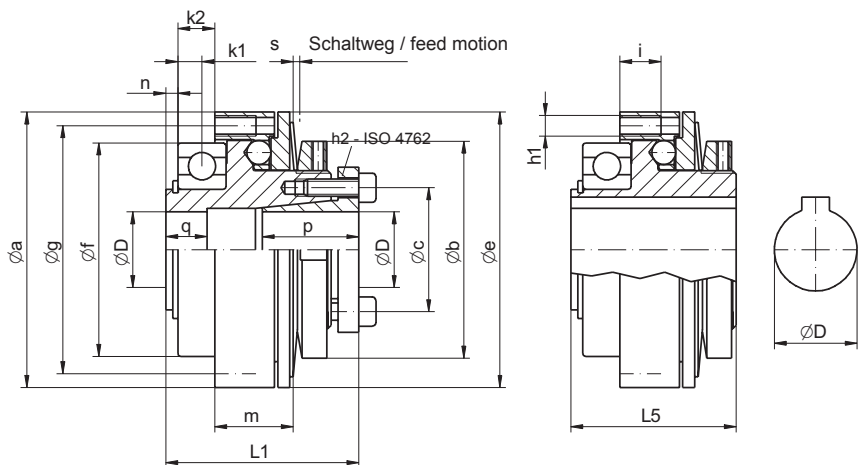
### Technische Daten / technical data:

ECA	Einstellbereich	max. Drehzahl	Trägheitsmoment	Masse	Anziehdrehmoment Klemmschrauben	Nabenbohrung ØD [mm]			
						Passfedernut		Konusbuchse	
	setting range	max. speed	moment of inertia	mass	tightening torque of screw	bore diameter ØD [mm]			
						keyway		conical	
TA [Nm]	[min <sup>-1</sup> ]	[10 <sup>-3</sup> kgm <sup>2</sup> ]	[kg]	h2 / [Nm]	min	max	min	max	
1	0,5 - 0,9	3.000	0,03	0,15	M3 - ISO 4762 [1,5]	6	12	6	12
2,2	1,2 - 2,2								
3	1,2 - 3	3.000	0,17	0,4	M4 - ISO 4762 [2]	10	17	10	16
6	2,5 - 6								
12	5 - 12								
16	6 - 16	3.000	0,36	0,65	M4 - ISO 4762 [3]	12	21	12	20
24	10 - 24								
25	10 - 25	3.000	0,85	1,1	M5 - ISO 4762 [4]	16	24	16	24
40	20 - 45								
63	30 - 75	2.500	2,9	2,3	M6 - ISO 4762 [9]	20	50	20	35
100	50 - 130								
200	80 - 200								
75	30 - 75	2.500	2,8	2,2	M6 - ISO 4762 [9]	20	35	20	35
130	50 - 130								
250	100 - 250	2.000	12,1	5,6	M8 - ISO 4762 [34]	25	54	25	42
400	160 - 400		12,4			30			
470	200 - 470								

Temperaturbereich: -30 °C bis +200 °C  
temperature range: 243 K to 473 K



Werkstoff: Vergütungsstahl  
material: tempered steel



### Abmessungen nach / dimensions acc. to DIN ISO 2768 cH:

ECA	Øa	Øb	Øc	*Øe	Øf <sup>h5</sup>	Øg	6 x h1	i	k1	k2	L1	L5	m	n	p	q	s
1 / 2,2	40	33	19	43	30	35	M3	6	3,5	4	30	25	12,9	2,5	15	8	0,7
3 / 6 / 12	59	45	27	59	47	53	M4	8	6	9,2	39,5	33,5	14	3	19	10	1
16 / 24	67	52	32	67	55	61	M4	10	6,5	9,4	46,5	39,5	18	3,5	22	10	1,2
25 / 40	80	63	36	79,5	62	72	M6	12	7	10,7	55	47	23	3,5	28	12	1,4
63 / 100 / 200	103	85	50	103	85	95	M6	12	5	6,6	60	51	27	4,5	29	14,5	1,7
75 / 130	103	85	50	103	80	95	M6	12	8	12,6	66	57	27	4,5	29	14,5	1,7
250 / 400 / 470	140	105	62	134	110	127	M8	16	10	18,1	87	77	34	5,5	37,5	18	2,4

Das Ausrückmoment TA ist stufenlos einstellbar, Sondereinstellbereich auf Anfrage. Falls nicht vom Besteller vorgegeben, wird es auf 70 % von TA<sub>max</sub> voreingestellt, kleinere Einstellbereiche sind auf Anfrage möglich.

Øa\* größere Außendurchmesser der Schaltscheibe lieferbar

The disengagement torque TA is adjustable steplessly. If the customer does not specify a setting value, the setting is done at 70 % of TA<sub>max</sub>. smaller torque range available on request.

Øa\* larger outer diameters of the switch plate available

Bestellbeispiel /  
ordering example:

ECA 63, D = 28 H7

ECA 63, D = 28 H7 mit Nut/with keyway

TA = 50 Nm

TA = 50 Nm

