

# Metallbalgkupplung EWH

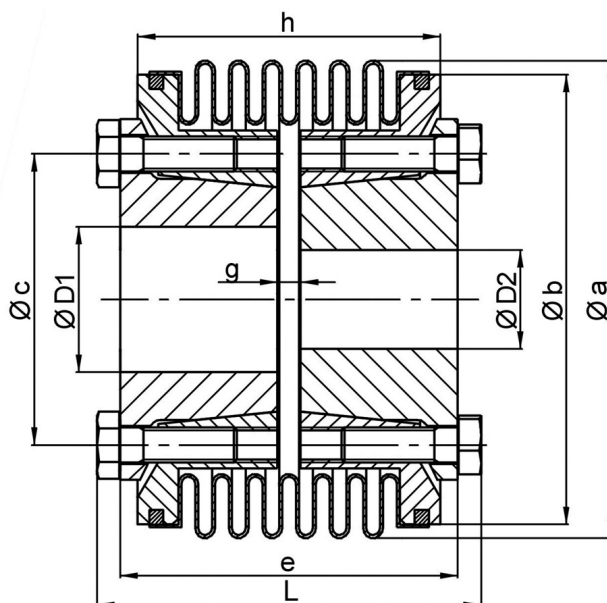
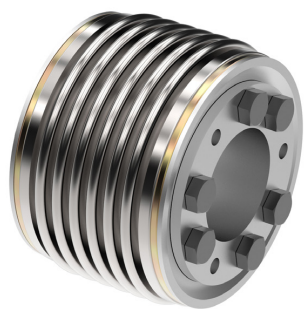
# Metal bellows coupling EWH

- 6-welliger Balg - kurze Baulänge
- beidseitige Konus-Klemmnaben
- kostengünstige Standardbaureihe

- 6-corrugation bellows - short design
- conical hub on both sides
- cost-effective standard types

### Technische Daten / technical data:

EWH		10	20	35	60	80	170	270	400	600	900	1300	2500	4000
Nennmoment nominal torque	[Nm]	10	20	35	60	80	170	270	400	600	900	1300	2500	4000
Trägheitsmoment moment of inertia	[10 <sup>-3</sup> kgm <sup>2</sup> ]	0,03	0,1	0,1	0,3	0,9	0,9	2,5	2,8	5,5	10	20	103	110
Torsionssteife torsional stiffness	[Nm/arcmin]	2,1	5,5	6	9	14	18	32	47	67	105	170	450	700
max. Drehzahl max. speed	[min <sup>-1</sup> ]	20.000	20.000	20.000	20.000	16.000	16.000	13.000	13.000	11.000	10.000	8.500	6.500	6.500
max. Wellenversatz max. shaft displacement	axial ± [mm]	0,6	0,8	0,8	0,9	1	1	1	1	1	1	1	1	3
	lateral [mm]	0,15	0,25	0,25	0,3	0,3	0,3	0,3	0,3	0,3	0,3	0,3	0,3	1,2
Federsteife spring rate	axial [N/mm]	20	51	51	49	48	80	70	100	100	145	130	170	480
	lateral [N/mm]	93	190	190	260	220	400	450	640	980	1000	920	1350	5000
Masse ca. weight approx.	[kg]	0,22	0,4	0,4	0,8	1,3	1,3	2,4	2,5	3,6	5,5	7,7	22	33
Anziehmoment d. Schrauben tightening torque of screws	[Nm]	3	3	3	10	10	10	25	25	50	50	90	210	210



**Werkstoff:**

Balg: Edelstahl  
Naben: Vergütungsstahl  
Schrauben: ISO 4017 vernickelt

**material:**

bellows: stainless steel  
hubs: tempered steel  
screws: ISO 4017 nickel plated

### Abmessungen nach / dimensions acc. to DIN ISO 2768 cH:

EWH		10	20	35	60	80	170	270	400	600	900	1300	2500	4000
Øa	[mm]	40	56	56	66	82	82	101	101	122	132	157	203	203
Øb	[mm]	34	52	52	62	78	78	96	96	112	127	140	194	173
Øc	[mm]	27	30	30	36	50	50	62	62	70	83	98	144	144
e	[mm]	45	48	48	53	58	60	68	74	78	94	96	147	223
6 x f		M4	M4	M4	M6	M6	M6	M8	M8	M10	M10	M12	M16	M16
g	[mm]	7	12	12	5	4	6	2	8	6	6	6	8	84
h	[mm]	33	44	44	47	52	54	58	64	68	76	78	97	174
L	[mm]	51	54	54	61	66	68	79	85	91	107	111	167	243
Ø D1/2 min.	[mm]	6	10	10	12	18	20	28	30	35	40	40	50	60
Ø D1/2 max.	[mm]	16	19	19	24	35	35	42	42	50	60	75	102	102
vorgebohrt prebored	[mm]	5	8	8	11	17	17	25	25	28	34	38	49	49

Temperaturbereich: -40 °C bis 300 °C

Hinweis: Baugröße 4000 mit 4-welligem Balg und Schrumpfscheiben (bis max. D= Ø130 mm)

Höhere Drehmomente auf Anfrage möglich.

temperature range: 233 K up to 573 K

Note: size 4000 with 4-corrugation bellows and shrink disc (max up to D = Ø130 mm)

Higher torques possible on request.

**Bestellbeispiel / Ordering example:**

**EWH 270 - D1 = 42 H7 - D2 = 30 H7**

