

Sicherheitskupplung Typ ECOL

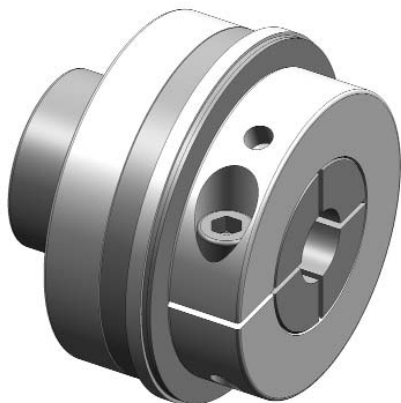
mit montagefreundlicher Klemmringnabe
mit breiter Lagerstelle für integrierte Gleitlagerung
für Anbauelemente mit kleinem Befestigungsteilkreis

NEU!

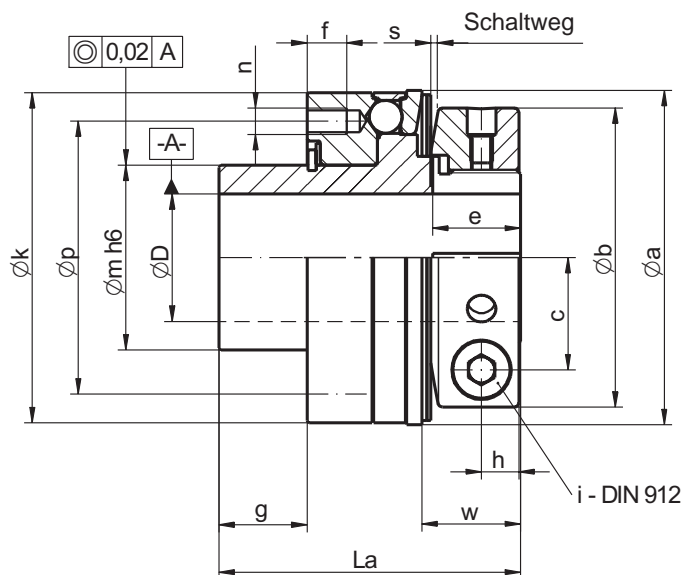
Technische Daten:

ECOL	Einstellbereich Ausrückmoment TA [Nm]	Trägheits- moment [10 ⁻³ kgm ²]	Masse ca. [kg]	Anziehmoment Klemmschraube " i " [Nm]	Nabenbohrung ØD			
					vorgebohrt	min	max	
25 - 6	* 3,6 - 6	0,05	0,25	M 5 / 10	6	6	/	16
25 - 12	7 - 12					8	/	16
35 - 15	* 8 - 15					10	/	25,4
35 - 30	13 - 30	0,25	0,65	M 6 / 18	10	12	/	25,4
35 - 45	22 - 45					14	/	25,4
46 - 60	25 - 60					18	/	35
46 - 100	40 - 100	0,95	1,5	M 8 / 40	17	18	/	35
46 - 150	60 - 150					24	/	35
65 - 230	80 - 230					3,34	3	M 10 / 80
65 - 330	130 - 330	32	/	42				
80 - 500	200 - 500	10,70	6	M 14 / 220	27			
80 - 800	350 - 800					40	/	58

das Ausrückmoment TA ist stufenlos einstellbar, falls nicht vom Besteller vorgegeben wird es auf TA max. eingestellt !
* kleinere Einstellbereiche auf Anfrage möglich



Werkstoff: Vergütungsstahl
Lagersitz: nitrokarburiert



Abmessungen: (mm) Längenmaße nach DIN ISO 2768 mH

ECOL	Øa (Øa*)	Øb	c	e	f	g**	h	Øk	Ømh6	Øp	La	6xn	s	w
25 - 6/12	42 (48)	38,5	13,5	13	5	10	6	40	20	32	46	M3	0,9	15,8
35 - 15/30/45	60 (66)	53	19,5	15	7	15	7,5	58	30	46	52	M4	1,2	18,6
46 - 60/100/150	76 (83)	68	25,5	18,5	9	20	8,5	75	42	62	69	M6	1,6	22,4
65 - 230/330	104 (109)	87	32	21	12	25	10,5	98	50	74	84	M8	1,8	26,7
80 - 500/800	132 -	115	42	30	14	30	13,5	120	65	92	104	M10	2,5	37

* Hinweis: größere Außendurchmesser der Schaltscheibe (siehe Klammerwerte) optional lieferbar

** alternative Lagerbreite auf Anfrage möglich; bitte prüfen ob zusätzliche Gleitlagerbuchse erforderlich ist!

Bestellbeispiel: ECOL 46-150 - D=28 H7 - TA=120 Nm