

# Sicherheitskupplung ECKE

# Torque Limiter ECKE

- für Direktantriebe, mit Elastomeranbau
- beidseitig mit Konusnabe
- steckbar, spielfrei, flexibel, robust
- schwingungsdämpfend, kompakt

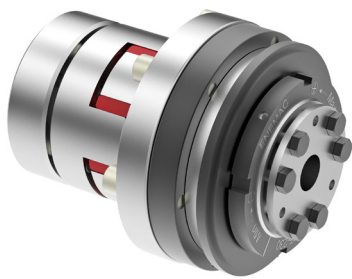
- for direct drives, with jaw attachment
- with conical clamping hub on both sides
- plug-in, backlash free, flexible, robust
- oscillation dampening, compact

## Technische Daten / technical data:

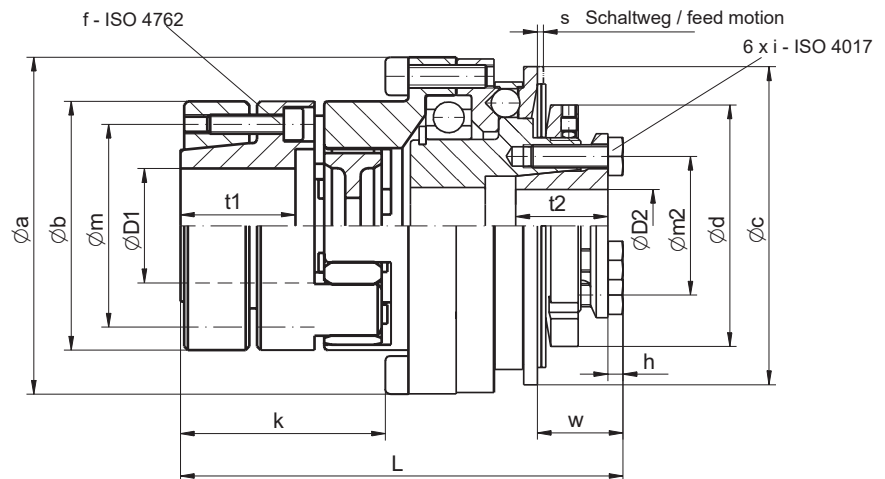
ECKE	Einstellbereich	max. Drehzahl	Trägheitsmoment	Masse	Torsionssteife	max. Wellenversatz [mm]		Anziehmoment Klemmschrauben		ØD1 [mm]		ØD2 [mm]	
	setting range	max. speed	moment of inertia	mass	torsional stiffness	shaft displacement [mm]		tightening torque of screws		ØD1 [mm]		ØD2 [mm]	
	TA [Nm]	[min <sup>-1</sup> ]	[10 <sup>-3</sup> kgm <sup>2</sup> ]	[kg]	[Nm/arc-min]	axial ±	lateral	f [Nm]	i [Nm]	min	max	min	max
25 - 2,6	1,8 - 2,6	4.000	0,13	0,5	0,25	0,5	0,1	6 x M4 [4]	M3 [1,5]	9	19	5	11,5
25 - 6	3,6 - 6												
25 - 12	6 - 12												
35 - 15	*8 - 15	4.000	0,5	1	1	0,5	0,1	4 x M5 [8]	M4 [3]	12	26	9	17
35 - 30	13 - 30												
35 - 45	22 - 45											10	
46 - 60	*25 - 60	4.000	1,4	1,9	1,2	1	0,1	8 x M5 [8]	M6 [12]	12	36	12	24
46 - 100	40 - 100												
46 - 150	60 - 150									14		14	
65 - 230	*80 - 230	4.000	5,5	4,3	3,6	1	0,12	4 x M8 [35]	M6 [12]	19	40	18	35
65 - 330	130 - 330											22	
80 - 500	200 - 500	4.000	18,5	8,8	8	1	0,15	4 x M12 [115]	M8 [30]	25	60	28	42
80 - 800	350 - 800									28		30	
115 - 1000	500 - 1000	3.000	57	16	12	1	0,1	4x M12 [115]	M12 [90]	30	60	40	65
115 - 2000	800 - 2000	3.000	102	25,6	21	1	0,15	8 x M12 [115]	M12 [90]	35	85		

Temperaturbereich: -30 °C bis +90 °C  
temperature range: 243 K to 363 K

auf Anfrage korrosionsschutz / on request corrosion resistant



Werkstoff / material:  
Sicherheitsstiel: Vergütungsstahl / safety part: tempered steel  
Klemmnabe: Aluminium hochfest/ clamping hub: high tensile aluminium  
Konusring: Vergütungsstahl / conical ring: tempered steel  
Elastomerstern: PU - 98 Sh A / jaw insert: PU - 98 Sh A



## Abmessungen nach / dimensions acc. to DIN ISO 2768 cH [mm]:

ECKE	Øa	Øb	Øc	Ød	h	k	L±1	Øm	Øm2	s	t1	t2	w
2,6 / 6 / 12	52,5	40	48	33	3	41	83	31	19	0,9	21	15	14
15 / 30 / 45	69	55	66	45	4	48	100	43	27	1,2	25	18	18
60 / 100 / 150	88	65	83	63	4	53,5	115,5	53	36	1,6	30	24	22
230 / 330	115	80	109	84	4	68	145,5	64	50	1,8	40	27	24
500 / 800	137	120	132	105	5,3	94	187	96	62	2,5	54	32	33
1000	181	120	185	168	7,5	95	218	96	98	3,7	54	45	64,5
2000		114				236,5	130	66					

Das Ausrückmoment TA ist stufenlos einstellbar. Falls nicht vom Besteller vorgegeben, wird es auf TA max. voreingestellt. Sondereinstellbereiche und alternative Baulängen auf Anfrage möglich.

\*Kleinere Einstellbereiche möglich

The disengagement torque TA is adjustable steplessly. If the customer does not specify a setting value, the setting is done at TA max. Other torque ranges and alternative length of bellows available on request.

\*Smaller torque ranges possible.

**Bestellbeispiel / ordering example: ECKE 35-45 D1 = 20 H7 D2 = 12 H7 TA = 35 Nm**