

# Sicherheitskupplung ECU

# Torque Limiter ECU

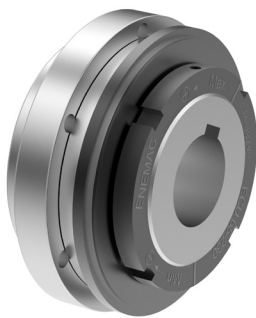
- für indirekte Antriebe, mit integriertem Kugellager
- für hohe Lagerkräfte, beste Rundlaufgenauigkeit
- kurze Baulänge mit Passfedernut-Verbindung
- optional in korrosionsgeschützter Ausführung

- for indirect drives, with integrated ball bearing
- for high radial load, compact performance
- short design with keyway
- optional in corrosion resistant version available

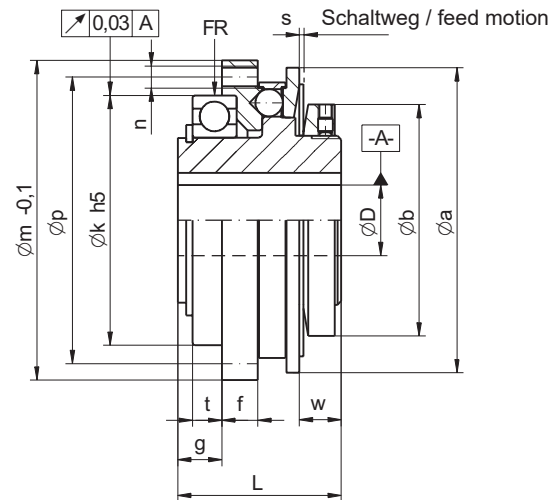
### Technische Daten / technical data:

ECU	Einstellbereich	max. Drehzahl	Trägheitsmoment	Masse	max. radiale Belastung	Nabenbohrung ØD [mm]	
	setting range	max. speed	moment of inertia	mass	max. radial load	bore diameter ØD [mm]	
	TA [Nm]	[min <sup>-1</sup> ]	[10 <sup>-3</sup> kgm <sup>2</sup> ]	[kg]	FR [N]	min	max
25 - 2,6	1,8 - 2,6	4.000	0,08	0,28	5.000	6	12
25 - 6	3,6 - 6						
25 - 12	6 - 12						
35 - 15	*8 - 15	4.000	0,3	0,63	8.000	8	22
35 - 30	13 - 30						
35 - 45	22 - 45						
46 - 60	*25 - 60	4.000	0,91	1,25	9.500	11	32
46 - 100	40 - 100						
46 - 150	60 - 150						
65 - 230	*80 - 230	4.000	3,7	2,8	23.000	18	38
65 - 330	130 - 330						
80 - 500	200 - 500	4.000	9,25	4,8	30.000	26	55
80 - 800	350 - 800						
115 - 1000	500 - 1000	3.000	52	15,5	50.000	39	90
115 - 2000	800 - 2000						
135 - 3000	1500 - 3000	2.500	160	25	65.000	50	110
135 - 6000	3000 - 6000						
135 - 9000	6000 - 9000						

Temperaturbereich: -30 °C bis +200 °C  
 temperature range: 243 K to 473 K



Werkstoff: Vergütungsstahl  
 material: tempered steel



### Abmessungen nach / dimensions acc. to DIN ISO 2768 cH [mm]:

ECU	Øa	Øa*	Øb	f	g	Øk <sup>h5</sup>	L	Øm	n	Øp	s	t	w
2,6 / 6 / 12	48	42	33	8	9,8	42	31	52	6 x M3	47	0,9	7	5,8
15 / 30 / 45	66	60	45	9	11,5	55	38	69	6 x M4	62	1,2	8	8,6
60 / 100 / 150	83	76	63	9	12	68	44,5	87	6 x M6	78	1,6	8	11,4
230 / 330	109	104	84	14	16,5	90	59,5	113	6 x M8	102	1,8	12	13,7
500 / 800	132	-	105	15	17	110	68,5	136	8 x M8	124	2,5	12	18,1
1000 / 2000	185	-	168	19	28	140	106	181	12 x M10	165	3,7	22,5	40,4
3000 / 6000 / 9000	236	-	197	18/14	22	180	128	243	12 x M10	200/225	3,0	14	53

Das Ausrückmoment TA ist stufenlos einstellbar, Sondereinstellbereich auf Anfrage. Falls nicht vom Besteller vorgegeben, wird es auf TA max. voreingestellt, \*kleinere Einstellbereiche sind auf Anfrage möglich.

Øa\* kleinere Außendurchmesser der Schaltscheibe lieferbar

The disengagement torque TA is adjustable steplessly. If the customer does not specify a setting value, the setting is done at TA max, \*smaller torque range available on request.

Øa\* smaller outer diameters of the switch plate available

**Bestellbeispiel / ECU 35-30 D = 14 H7 mit Nut 5P9 TA = 25 Nm**  
**ordering example: ECU 35-30 D = 30 H7 with keyway 5P9 TA = 25 Nm**