

# Elastomerkupplung EWE

# Jaw coupling EWE

- mit beidseitiger Konus-Spannringnabe
- steckbar, spielfrei
- rotationssymmetrischer Aufbau, hohe Drehzahlen
- with conical hub and clamping ring
- plug-in, zero backlash
- rotary symmetric design, high speed

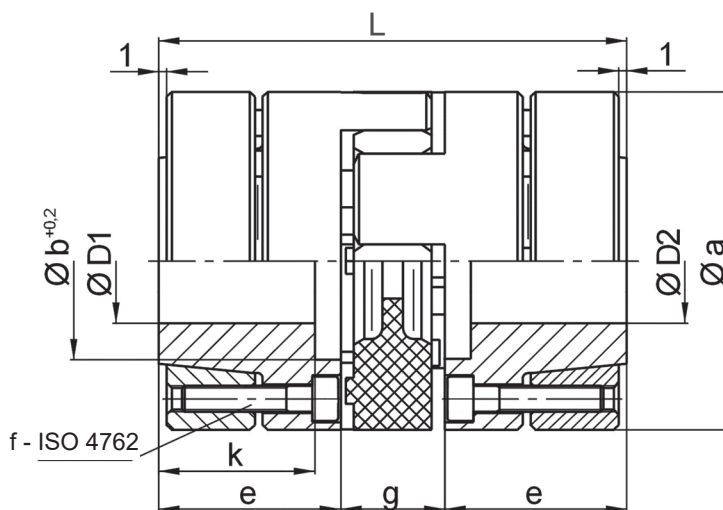
## Technische Daten / technical data:

EWE		10	17	25	43	50	60	90	150	200	320	400	500	700	1000
Nennmoment nominal torque	[Nm]	10	17	25	43	50	60	90	150	200	320	400	500	700	1000
Trägheitsmoment moment of inertia	[10 <sup>-3</sup> kgm <sup>2</sup> ]	0,015	0,05	0,06	0,19	0,19	0,28	0,28	0,65	0,65	2,0	2,0	5,6	13,0	13,0
Torsionssteife torsional stiffness	[Nm/arcmin]	0,09	0,24	0,46	0,7	1,1	1,0	2,0	1,2	2,3	3,6	7,0	4,5	8,0	12
max. Drehzahl max.speed	[min <sup>-1</sup> ]	30.000	24.000	24.000	19.000	19.000	17.500	17.500	15.000	15.000	12.000	12.000	9.500	8.000	8.000
Wellenversatz max. shaft displacement	axial ± [mm]	0,5	0,5	0,5	0,5	0,5	0,5	0,5	1	1	1	1	1	1	1
	lateral [mm]	0,1	0,1	0,07	0,1	0,07	0,1	0,07	0,1	0,07	0,12	0,1	0,15	0,15	0,1
Federsteife spring rate	radial [N/mm]	600	2100	2900	2500	3600	2600	3700	3300	4600	4500	6500	5900	7000	9600
Masse ca. weight approx.	[kg]	0,11	0,28	0,28	0,4	0,4	0,6	0,6	0,9	0,9	1,9	1,9	4,5	7,0	7,0
Härte Hardness	[shore]	98	98	72	98	72	98	72	98	72	98	72	98	98	72
		Sh-A	Sh-A	Sh-D	Sh-A	Sh-D	Sh-A	Sh-D	Sh-A	Sh-D	Sh-A	Sh-D	Sh-A	Sh-A	Sh-D
Anziehmoment d. Schrauben tightening torque of screws	[Nm]	2	4	4	8	8	8	8	8	8	35	35	65	115	115



**Werkstoff:**  
 Elastomernstern: Polyurethan  
 Konusnabe: hochfestes Aluminium (Größe 2000: Vergütungsstahl)  
 Spannring: Vergütungsstahl brüniert  
 Schrauben: ISO 4762 vernickelt

**material:**  
 insert: polyurethane  
 conical hub: high tensile aluminium (Size 2000: tempered steel)  
 clamping ring: tempered steel black finished



## Abmessungen nach / dimensions acc. to DIN ISO 2768 cH:

EWE		10	17	25	43	50	60	90	150	200	320	400	500	700	1000
Øa	[mm]	32	40	40	50	50	55	55	65	65	80	80	100	120	120
Øb	[mm]	17	22	22	29	29	30	30	40	40	46	46	58	72	72
e	[mm]	18,5	25	25	30	30	30	30	35	35	45	45	55	61	61
f		4xM3	6xM4	6xM4	4xM5	4xM5	4xM5	4xM5	8xM5	8xM5	4xM8	4xM8	4xM10	4xM12	4xM12
g	[mm]	13	16	16	18	18	18	18	20	20	24	24	28	33	33
k	[mm]	15,5	21	21	25	25	25	25	30	30	40	40	49	54	54
L	[mm]	50	66	66	78	78	78	78	90	90	114	114	138	155	155
Ø D1/2 min.	[mm]	6	9	10	12	15	13	16	17	19	20	25	22	25	25
Ø D1/2 max.	[mm]	14	19	19	24	24	26	26	36	36	40	40	48	60	60
vorgebohrt prebored	[mm]	5	9	9	10	10	12	12	12	12	18	18	20	24	24

Temperaturbereich: -30 bis +120 °C

temperature range: 243,15 K up to 393,15 K

Auf Anfrage für Nennmomente bis zu 2000 Nm erhältlich.

On request available for torques up to 2000 Nm.

Bestellbeispiel / ordering example:

EWE 150 - D1 = 19 H7 - D2 = 22 H7