

# Kraftspannschraube ESS

# Power Clamping Screw ESS

**Hinweis:**

Um einerseits die benötigte Spannkraft zuverlässig zu gewährleisten und andererseits den Antriebs- bzw. Spannmechanismus vor Beschädigung durch überhöhte Anzugsmomente zu schützen, empfehlen wir zum Spannen die Verwendung eines Drehmomentschlüssels. Die Spannschrauben sind dauergeschmiert und unter normalen Betriebsbedingungen wartungsfrei. Eine Hochtemperaturlösung bis 400 °C ist möglich.

**Note:**

To reliably ensure the required gripping power on the one hand, and on the other hand to protect the drive or clamping mechanism against damages through excessive tightening torque, we recommend the use of a torque wrench for applying the acutation torque. The clamping screws are lubricated for life and maintenance free under normal operating conditions. High temperature version up to 673 K is available.

**Technische Daten / Technical data:**

ESS	Nennspannkraft	max. Anzugsmoment	max. Spannhub	max. statische Belastung	Bedienweg	Gewicht ca.	Gewinde
Größe	nominal clamping force	max. tightening torque	max. clamping stroke	max. static load	operating paths	weight approx.	thread
size	[kN]	[Nm]	[mm]	[kN]	[mm]	[kg]	D*
36	40	30	1,5	80	5	0,5	M36 x 3
48	80	70	2,2	160	7,5	1,1	M48 x 3
64	140	120	2,5	240	8,5	2,5	M64 x 4
80	180	140	2,5	320	8,5	5,3	M80 x 4
100	250	130	3	400	17	12	TR100 x 6

maximal zulässiger Temperaturbereich: -40 °C bis +250 °C

Hochtemperaturlösung bis +400 °C möglich

\* weitere Größen und Gewinde (z. B. Zoll) auf Anfrage möglich

\*\* Innensechskant-Bedienzapfenlänge s = 17 mm

max. temperature range: from 233 K to 523 K

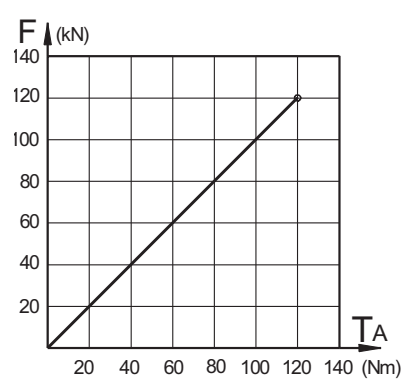
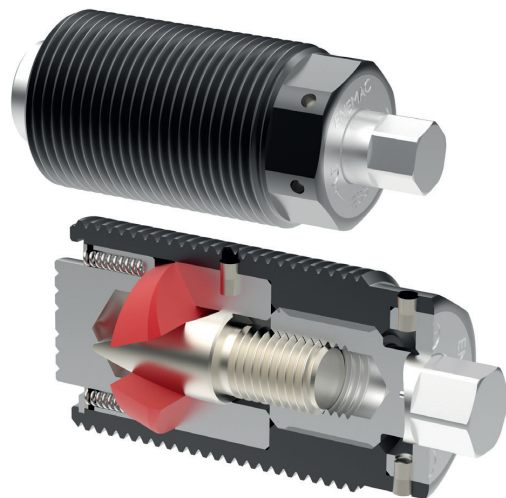
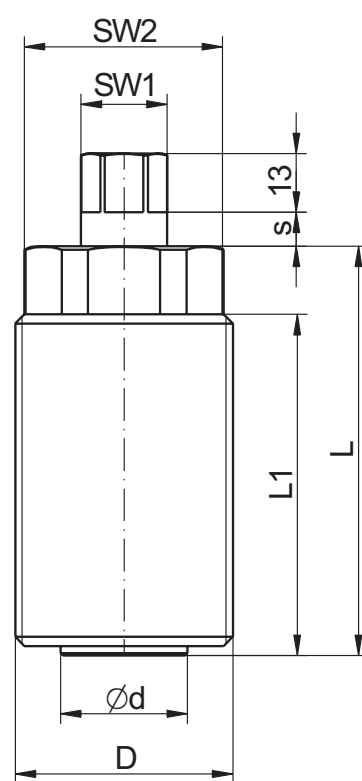
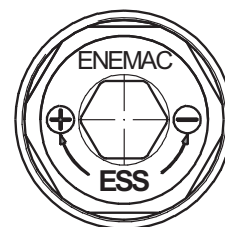
high temperature version up to 673 K possible on request

\* further sizes and threads (inch thread) are possible on request

\*\* hexagon socket operating pin length: s = 17 mm

**Abmessungen nach / Dimensions according to DIN ISO 2768 mH [mm]:**

ESS	Ød	L1	L	SW1	SW2
Größe					
size					
36	19	62	73	13	30
48	28	75	90	17	41
64	39	90	110	19	55
80	39	100	160	19	65
100	60	205	230	14**	65



Spannkraftdiagramm ESS 64  
Gripping power diagram ESS 64

**Bestellbeispiel / Ordering example: ESS 48**